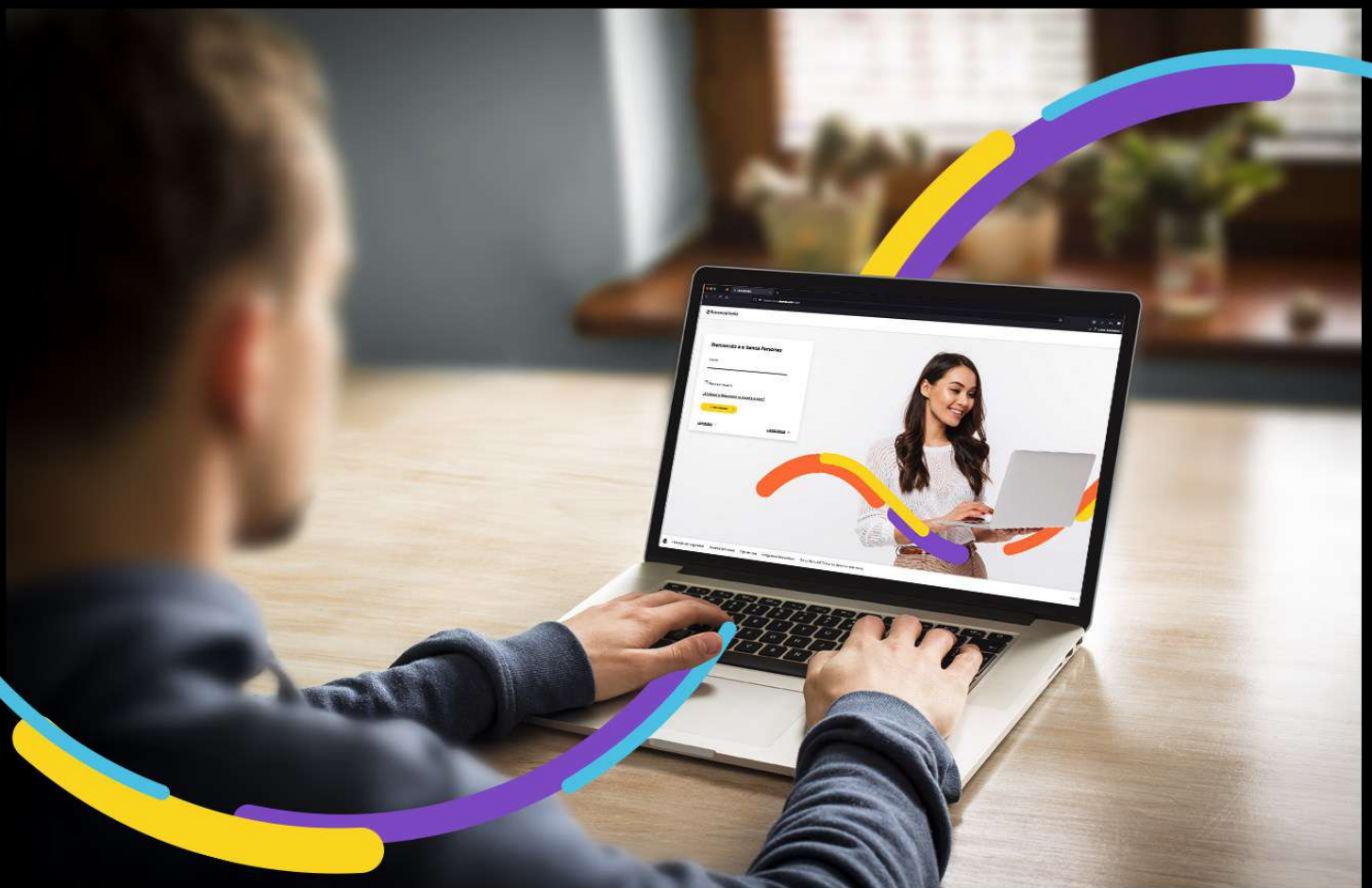


Autoservicio de acceso

# Desbloqueo de usuario y Cambio de clave (Token)

e-banca Empresarial



# Índice

Generalidades.....	1
Seleccionar la opción ¿Olvidó su clave?.....	1
Ingrese los datos solicitados.....	2
Luego ingrese el Token generado por su dispositivo móvil. ....	2
Desbloquear usuario.....	3
Recuperar su Clave de acceso .....	4



## Generalidades

A través de e-banca empresarial, usted podrá recuperar su clave de acceso y desbloquear su usuario.

Procederemos a enunciar los pasos a seguir para hacer un desbloqueo de usuario:

### Seleccionar la opción ¿Olvidó su clave?

**Bancoagrícola** e-banca Empresarial [Ir a bancoagrícola.com](#)

**Ingrese a e-banca Empresarial**

Número de cliente ⓘ  
Ingresar número de cliente

Usuario  
Ingresar usuario

Clave  
Ingresar clave

Token ⓘ  
Ingresar token

Recordar mi número de cliente y usuario

**INGRESAR** →

[¿Olvidó su clave?](#)

**¿Necesita ayuda?**  
Puede revisar nuestros [Documentos e-banca Empresarial](#), contactar a nuestro Asesor virtual o escribirnos a la siguiente cuenta de correo: [ebancaempresarial@bancoagrícola.com.sv](mailto:ebancaempresarial@bancoagrícola.com.sv)

## Ingrese los datos solicitados.

Complete los campos y acciones requeridos, luego de clic sobre el botón Continuar.

**Bancoagrícola** e-banca Empresarial [Ir a bancoagrícola.com](https://www.bancoagrícola.com)

**Autoservicio de acceso**

Número de cliente\*

Ingrese número de cliente

Usuario\*

Ingrese usuario

\*Campos requeridos

**CONTINUAR**

**VOLVER**

Ahora puede autoservirse la clave de ingreso haciendo uso de su token o código de confirmación.

Si aún no tiene su token, puede contactarse con su ejecutivo asignado, contactar a nuestro Asesor virtual o escribirnos a la siguiente cuenta de correo: [ebancaempresarial@bancoagrícola.com.sv](mailto:ebancaempresarial@bancoagrícola.com.sv)

Realice sus transacciones de forma ágil y segura con e-banca Empresarial de Banco Agrícola. Seguridad en línea

## Luego ingrese el Token generado por su dispositivo móvil.

Debe ingresar el código generado por su token o Soft token.

**Bancoagrícola** e-banca Empresarial [Ir a bancoagrícola.com](https://www.bancoagrícola.com)

**Autoservicio de acceso**

Para continuar con el proceso ingrese el código generado por su token físico o soft token

Token\*

Ingrese token

\*Campos requeridos

**CONTINUAR**

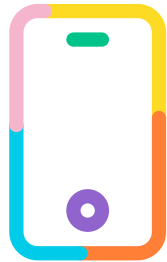
**VOLVER**

Ahora puede autoservirse la clave de ingreso haciendo uso de su token o código de confirmación.

Si aún no tiene su token, puede contactarse con su ejecutivo asignado, contactar a nuestro Asesor virtual o escribirnos a la siguiente cuenta de correo: [ebancaempresarial@bancoagrícola.com.sv](mailto:ebancaempresarial@bancoagrícola.com.sv)

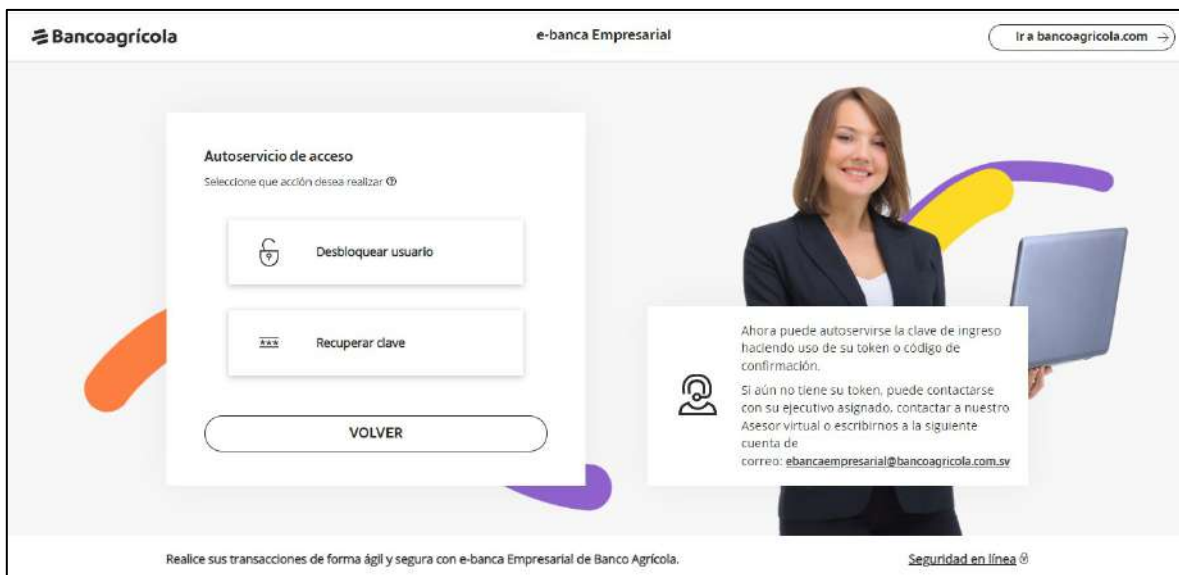
Realice sus transacciones de forma ágil y segura con e-banca Empresarial de Banco Agrícola. Seguridad en línea

El código de confirmación se enviará a su dispositivo móvil.

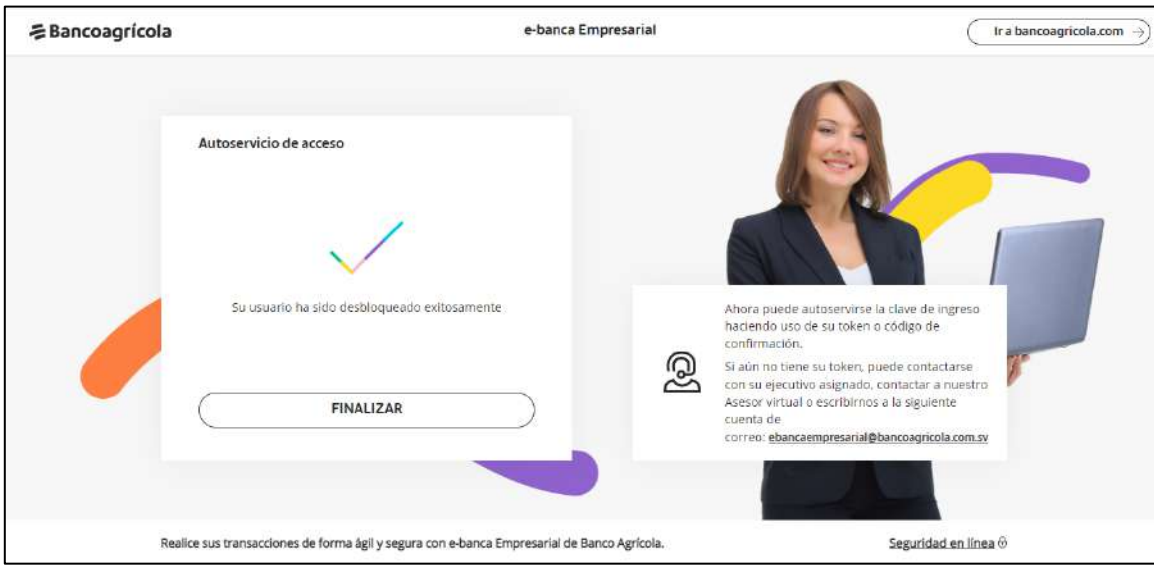


## Desbloquear usuario

Debe de dar clic en la opción “Desbloquear usuario”.

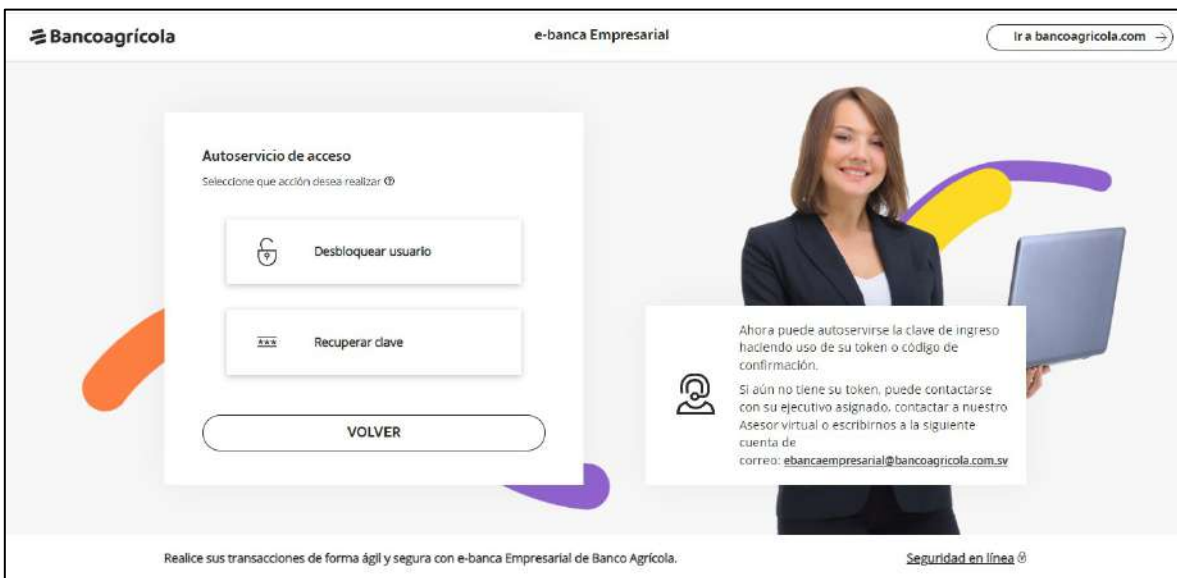


Donde e-banca empresarial le permitirá activar nuevamente su usuario. Para poder ingresar nuevamente a e-banca Empresarial.

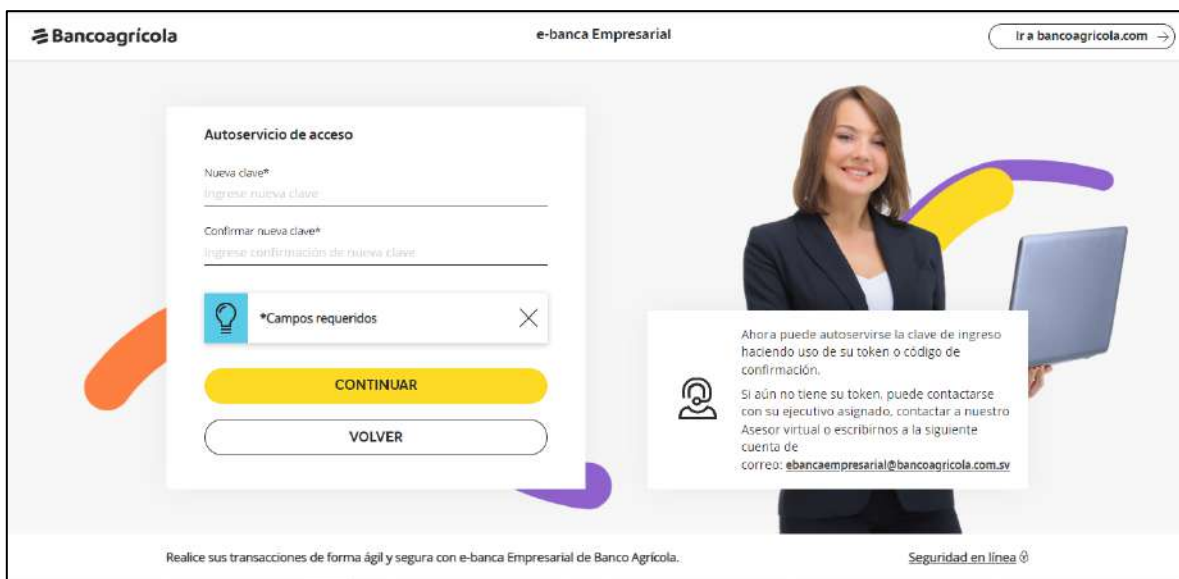


## Recuperar su Clave de acceso

Seleccione la opción "Recuperar clave".



Debe de ingresar y confirmar su nueva clave de acceso considerando las características detalladas.



Al dar clic al botón continuar se le indicará que su clave fue modificada con éxito.

