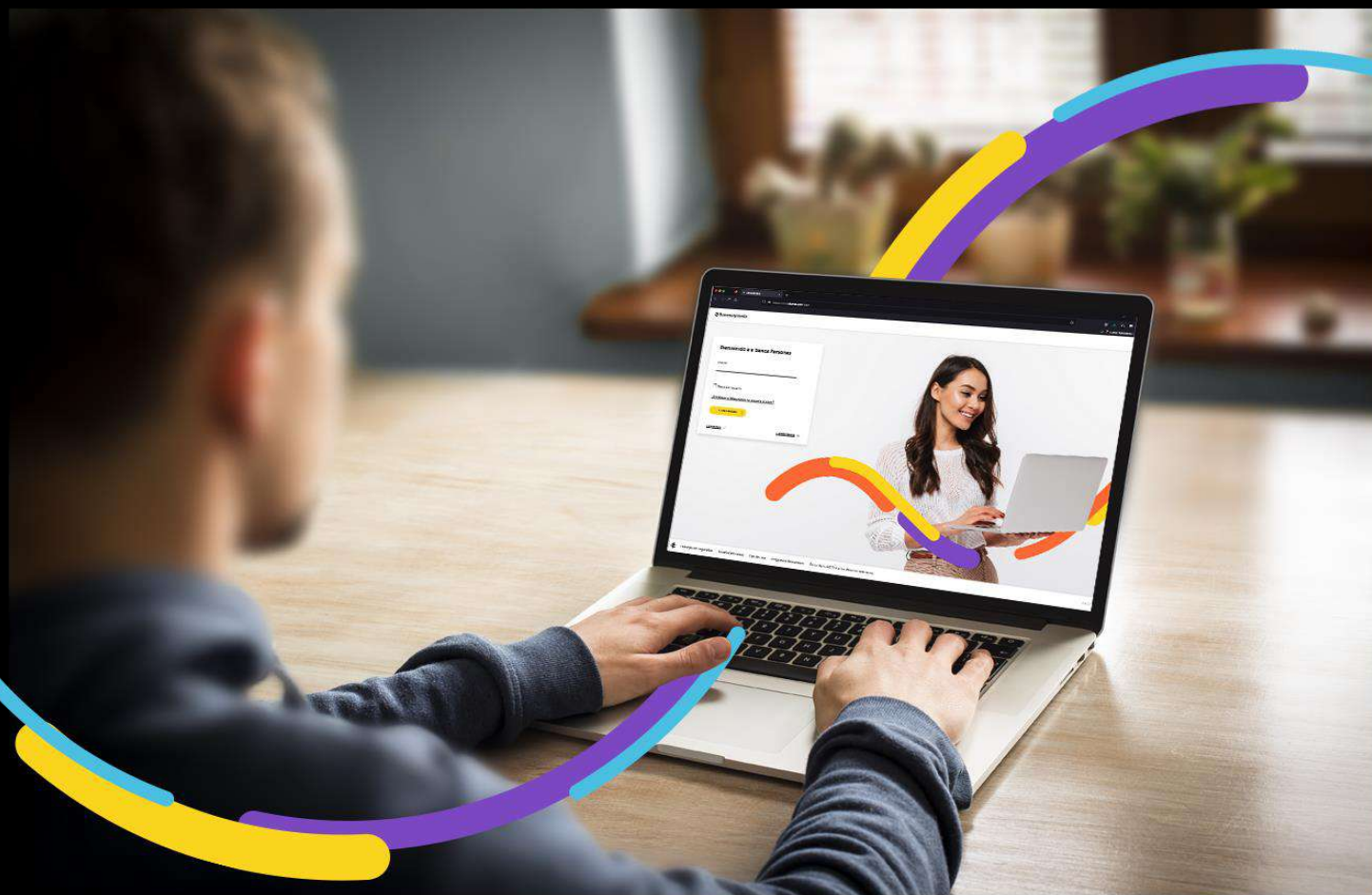


Vinculación a

Notificaciones PUSH

e-banca Empresarial



Índice

Generalidades	2
Ingrese al menú Mi cuenta.....	2
Seleccione el método de autenticación móvil	2
Términos y condiciones.....	3
Escaneo de código QR o Generar código	3
Registro de usuario	5
Ingrese clave dinámica	6
Administre las Notificaciones Push	6
Resumen de la operación.....	7
Comprobante	8

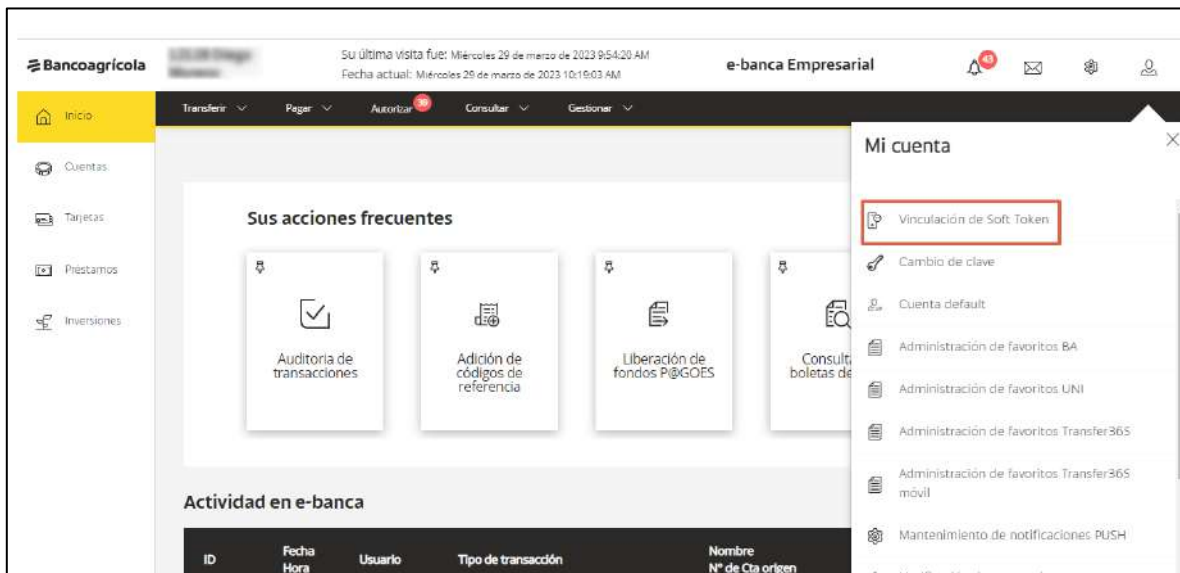
Generalidades

A través de Notificaciones PUSH, usted podrá Autorizar y Aplicar transacciones por medio de su clave dinámica, sin necesidad de ingresar a e-banca Empresarial.

Procederemos a enunciar los pasos a seguir para poder realizar la vinculación a Notificaciones PUSH:

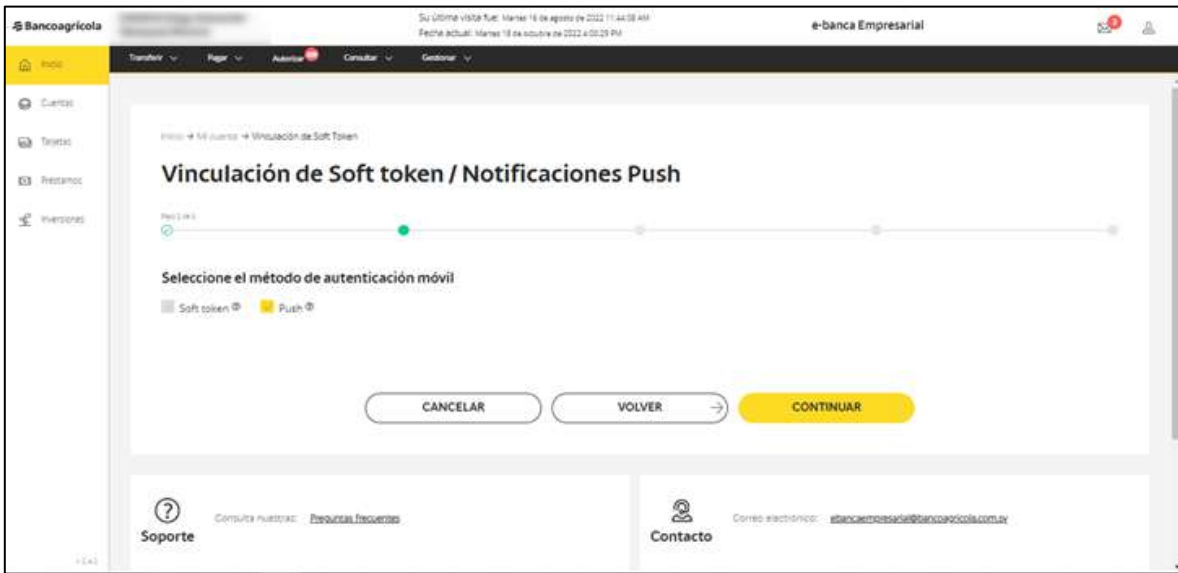
Ingrese al menú Mi cuenta

Al encontrarse dentro del canal de e-banca Empresarial Omnicanalidad, ingrese a la opción "Mi cuenta" del menú superior y proceda a dar clic sobre la opción "Vinculación de Soft Token".



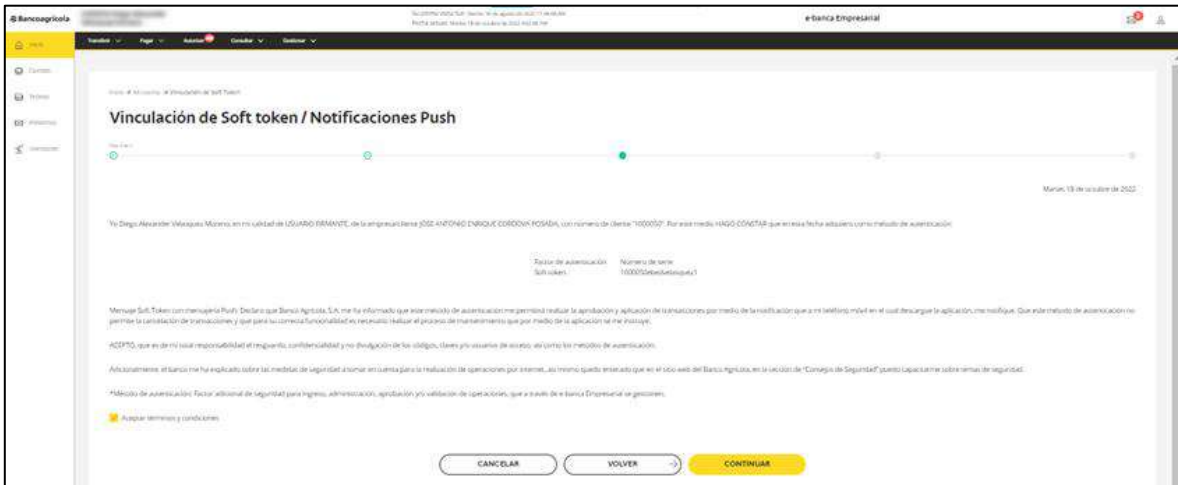
Seleccione el método de autenticación móvil

Al encontrarse en el proceso de Vinculación de Soft Token en el paso 2 usted deberá seleccionar el método de autenticación móvil. Por defecto aparecerá seleccionado el método de autenticación móvil "Soft token". Deberá de seleccionar el método "Push" con el cual podrá Autorizar y Aplicar transacciones mediante Notificaciones Push en su celular; seleccionado el método deberá dar clic en el botón "Continuar".



Términos y condiciones

Una vez seleccionado el método de autenticación móvil, visualizará los términos y condiciones del servicio. De clic en el checkbox "Aceptar términos y condiciones" y luego en el botón "Continuar".



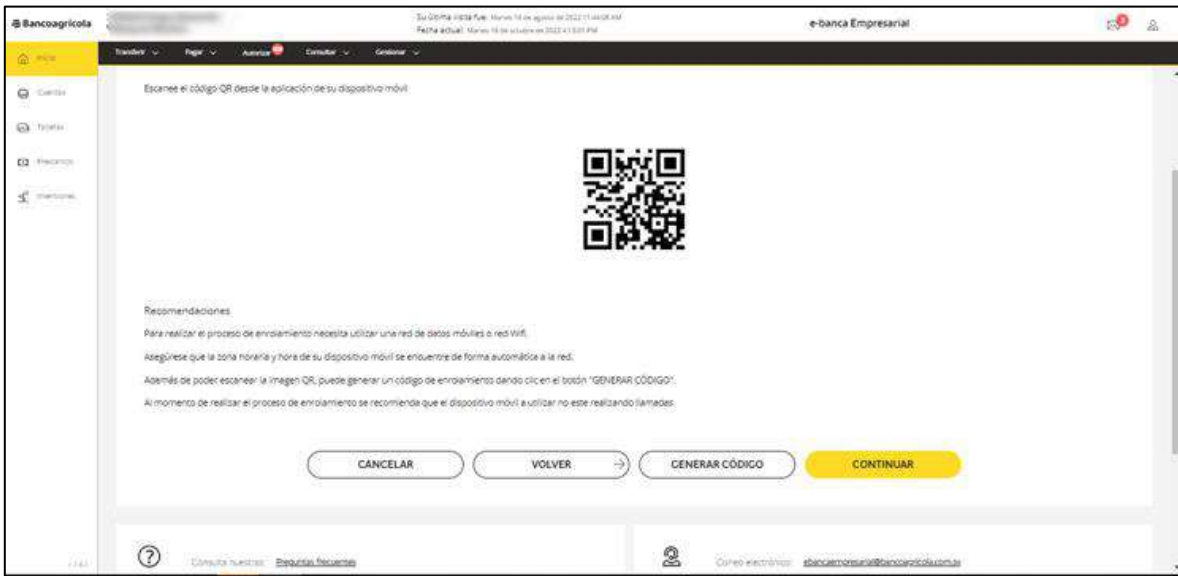
Escaneo de código QR o Generar código

En su dispositivo móvil, deberá abrir la aplicación Bancoagrícola Empresas y en la parte inferior de la pantalla deberá seleccionar la opción Clave dinámica (presentada

en color negro) para poder escanear el código QR mostrado en su e-banca Empresarial.

Si su dispositivo presenta inconvenientes para escanear el código QR podrá generar un código alfanumérico desde su e-banca Empresarial dando clic en el botón "Generar código", para ingresarlo en su aplicación móvil mediante la opción Ingresar de forma manual.

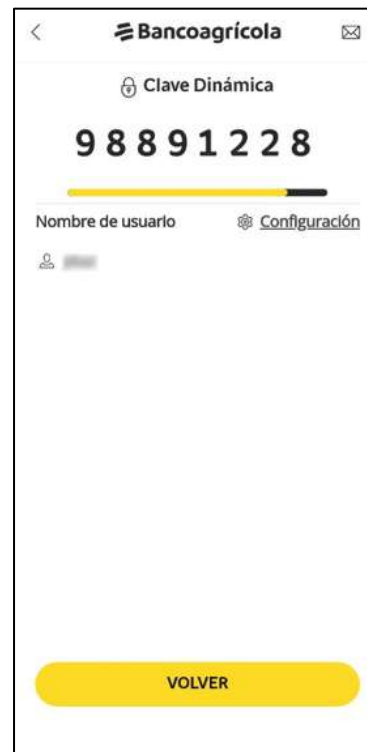
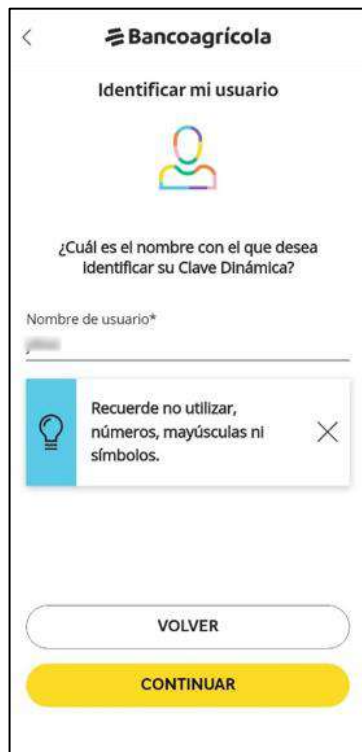




Registro de usuario

Deberá ingresar un nombre con el cual identificará su clave dinámica.

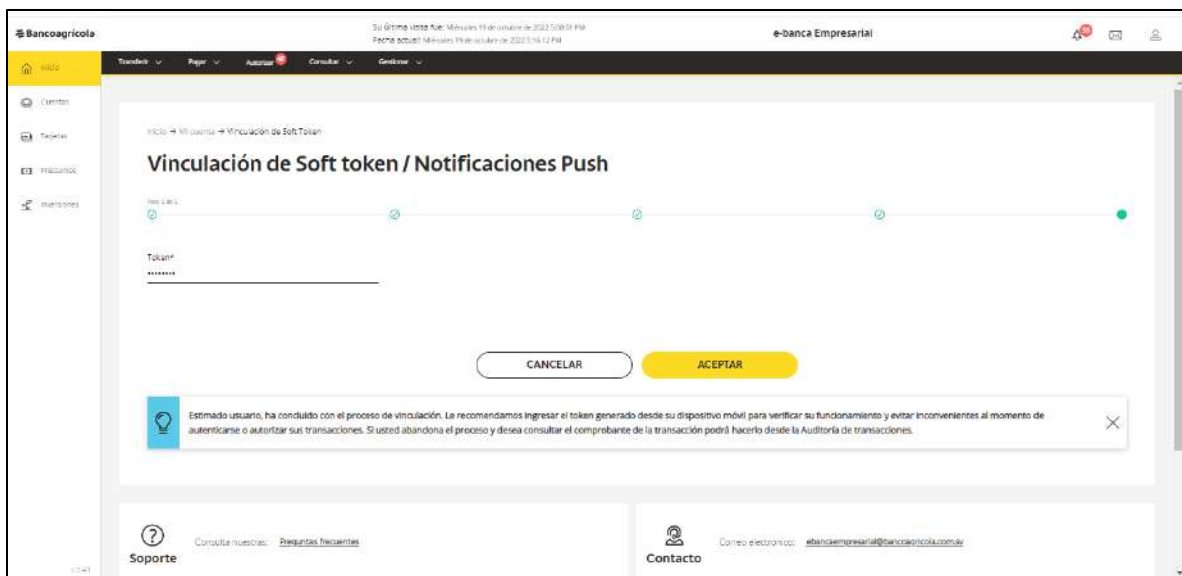
Importante: Recuerde no utilizar números, mayúsculas ni símbolos.



Cuando ingrese un nombre de usuario deberá seleccionar el botón Continuar para que pueda ingresar el código en e-banca Empresarial web y así poder finalizar el proceso de vinculación de Soft token/Notificaciones Push.

Ingrese clave dinámica

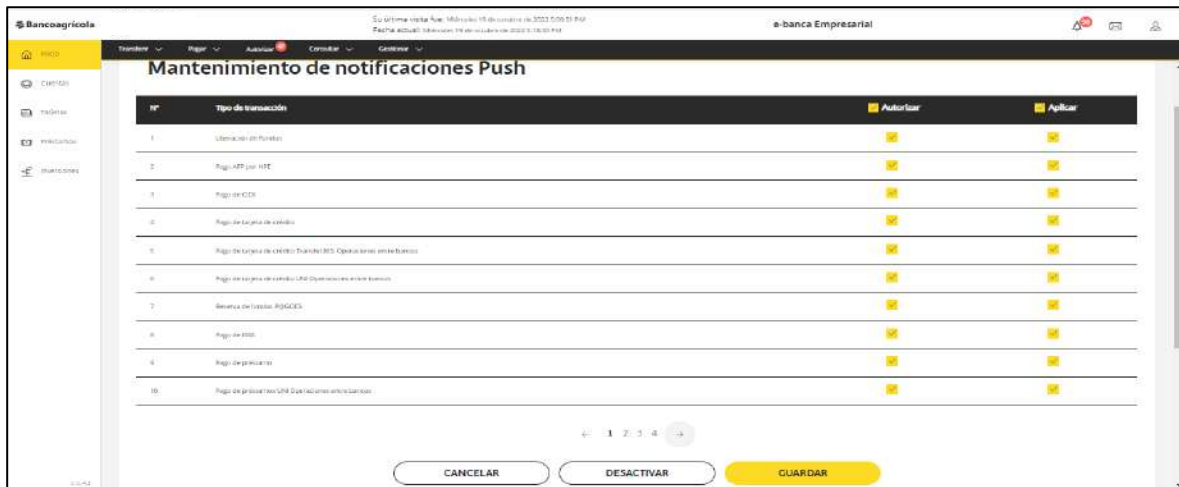
Al finalizar el proceso de identificación de usuario en la aplicación Bancoagrícola Empresas, deberá colocar la clave dinámica que le presenta la aplicación en la pantalla de vinculación de Soft token/Notificaciones Push de su e-banca Empresarial y luego dar clic en el botón "Aceptar".



¡Importante! En caso haya marcado el checkbox de Notificaciones Push en el paso #2 de autenticación móvil, se mostrará este paso de Mantenimiento de Notificaciones Push, de lo contrario habrá finalizado su proceso de vinculación de Soft token.

Administre las Notificaciones Push

Al finalizar el proceso de vinculación se le presentará la pantalla de Mantenimiento de notificaciones Push, en la cual usted deberá de seleccionar las transacciones de las cuales usted desea recibir notificaciones Push para poder Autorizar y Aplicar.

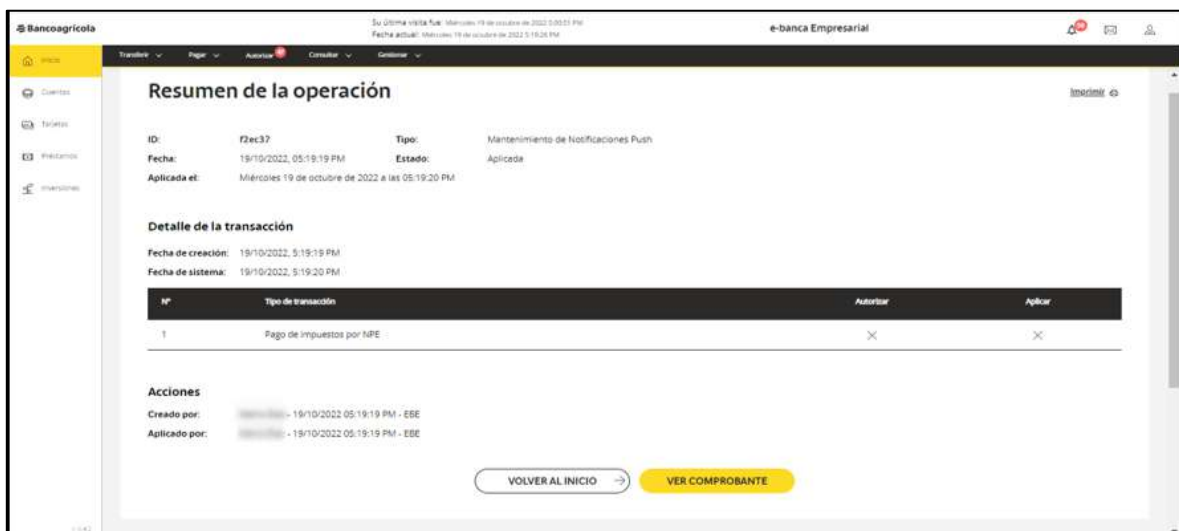


Al haber seleccionado las transacciones deberá dar clic en el botón "Guardar".

Nota: Si desea desactivar sus Notificaciones Push debe dar clic en el botón Desactivar.

Resumen de la operación

Se le presentara el ticket con estado aplicada, si la transacción fue de manera exitosa.



Comprobante

Al presentarse el ticket con estado aplicada en el pie de este se podrá visualizar el botón Ver comprobante donde podrá ver la nota de la Activación realizada, contará con las opciones de cerrar, guardar e imprimir dicho comprobante si lo estima conveniente.

